



Berlin, 16. August 2010
vdp-Meldung Nr. 7

Preise für selbst genutztes Wohneigentum in Deutschland im zweiten Quartal 2010 leicht angestiegen

Die Preise für selbst genutztes Wohneigentum in Deutschland sind im zweiten Quartal 2010 leicht angestiegen, und zwar um 1,1 % gegenüber dem Vorquartal und um 0,7 % gegenüber dem Vorjahresquartal (vgl. anhängende Tabelle). Basis dieser Zahlen sind von Mitgliedsinstituten des Verbandes deutscher Pfandbriefbanken (vdp) erfasste Immobilienkäufe, die im zweiten Quartal des laufenden Jahres getätigt und finanziert wurden. Der vdp-Preisindex für selbst genutztes Wohneigentum setzt sich aus zwei hedonischen Preisindizes zusammen. Sie bilden die Preisentwicklung für Eigenheime und Eigentumswohnungen ab und werden entsprechend der Anzahl der selbst genutzten Eigenheime und Eigentumswohnungen gewichtet (etwa drei Viertel Eigenheime und ein Viertel Eigentumswohnungen). Während der vdp-Preisindex für Eigenheime im zweiten Quartal gegenüber dem Vorjahresquartal um 1,1 % zulegen, gab der vdp-Preisindex für Eigentumswohnungen um 0,6 % nach.

"Für das kommende dritte Quartal 2010 erwarten wir eine leicht aufwärtsgerichtete Entwicklung des Gesamtindex sowie seiner Komponenten", sagte Jens Tolckmitt, Hauptgeschäftsführer des vdp. Hierfür sprächen die positive gesamtwirtschaftliche Entwicklung sowie eine in der Summe unverändert robuste Angebots-Nachfrage-Situation auf dem Markt für selbst genutztes Wohneigentum.

Der vdp-Preisindex für selbst genutztes Wohneigentum wird vierteljährlich von der vdpResearch GmbH, einer 100%igen Tochter des vdp, ermittelt. Grundlage für die Berechnungen ist die vdp-Transaktionsdatenbank, in der seit 2003 Daten zu Preisen und wertbestimmenden Faktoren von Immobilien systematisch erfasst werden. Inzwischen umfasst die Datenbank über 560.000 transaktions- und objektbezogene Datensätze von 20 Kreditinstituten.

Kontakt für Medienanfragen:

Dr. Helga Bender

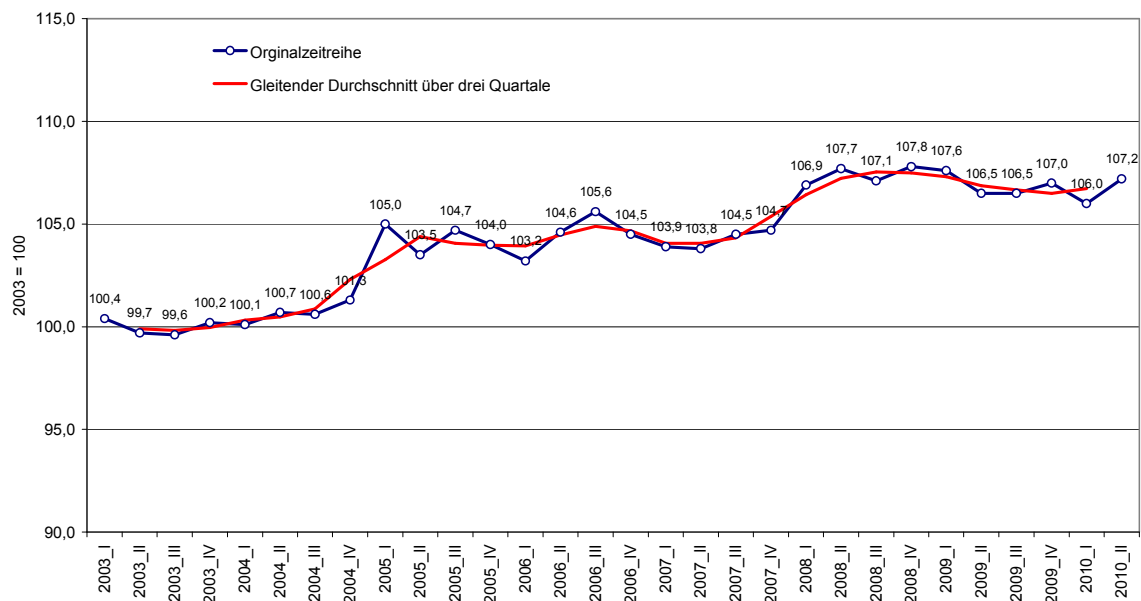
Verband deutscher Pfandbriefbanken e.V.
Tel. 030 20915-330
E-Mail: bender@pfandbrief.de
www.pfandbrief.de

Dr. Franz Eilers

vdpResearch GmbH
Tel. 030 20622-916
E-Mail: eilers@vdpresearch.de
www.vdpresearch.de

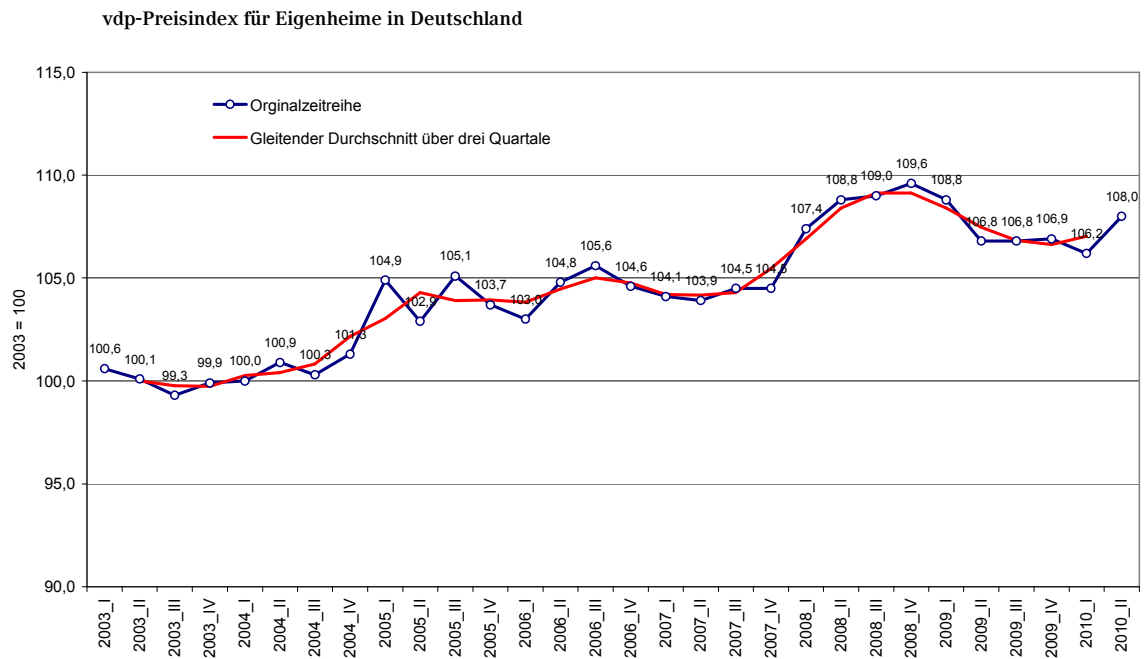
vdp-Preisindex für selbst genutztes Wohneigentum in Deutschland: 2003_I – 2010_II

vdp-Preisindex für selbst genutztes Wohneigentum in Deutschland



Quelle: vdp-Transaktionsdatenbank, Auswertung durch vdpResearch GmbH, Stand: August 2010

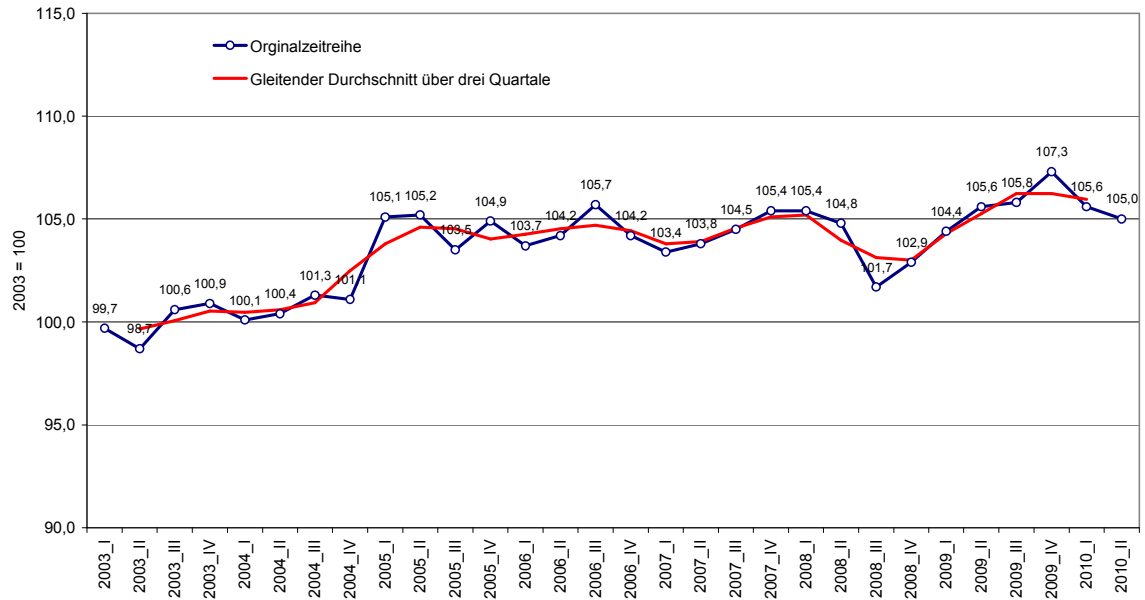
vdp-Preisindex für Eigenheime in Deutschland: 2003_I – 2010_II



Quelle: vdp-Transaktionsdatenbank, Auswertung durch vdpResearch GmbH, Stand: August 2010

vdp-Preisindex für Eigentumswohnungen in Deutschland: 2003_I – 2010_II

vdp-Preisindex für Eigentumswohnungen in Deutschland



Quelle: vdp-Transaktionsdatenbank, Auswertung durch vdpResearch GmbH, Stand: August 2010

Jahr		vdp-Preisindex für selbst genutztes Wohneigentum					
		Gesamtindex		Eigenheime		Eigentumswohnungen	
		Indexstand (2003=100)			Veränderung gegenüber Vorjahr in %		
2003	JD	100,0	100,0	100,0			
2004	JD	100,7	100,6	100,7	0,7	0,6	0,7
2005	JD	104,3	104,2	104,7	3,6	3,6	4,0
2006	JD	104,5	104,5	104,4	0,2	0,3	-0,3
2007	JD	104,3	104,2	104,3	-0,2	-0,3	-0,1
2008	JD	107,4	108,7	103,7	3,0	4,3	-0,6
2009	JD	106,9	107,3	105,8	-0,5	-1,3	2,0
2003	1	100,4	100,6	99,7			
	2	99,7	100,1	98,7			
	3	99,6	99,3	100,6			
	4	100,2	99,9	100,9			
2004	1	100,1	100,0	100,1	-0,3	-0,6	0,4
	2	100,7	100,9	100,4	1,0	0,8	1,7
	3	100,6	100,3	101,3	1,0	1,0	0,7
	4	101,3	101,3	101,1	1,1	1,4	0,2
2005	1	105,0	104,9	105,1	4,9	4,9	5,0
	2	103,5	102,9	105,2	2,8	2,0	4,8
	3	104,7	105,1	103,5	4,1	4,8	2,2
	4	104,0	103,7	104,9	2,7	2,4	3,8
2006	1	103,2	103,0	103,7	-1,7	-1,8	-1,3
	2	104,6	104,8	104,2	1,1	1,8	-1,0
	3	105,6	105,6	105,7	0,9	0,5	2,1
	4	104,5	104,6	104,2	0,5	0,9	-0,7
2007	1	103,9	104,1	103,4	0,7	1,1	-0,3
	2	103,8	103,9	103,8	-0,8	-0,9	-0,4
	3	104,5	104,5	104,5	-1,0	-1,0	-1,1
	4	104,7	104,5	105,4	0,2	-0,1	1,2
2008	1	106,9	107,4	105,4	2,9	3,2	1,9
	2	107,7	108,8	104,8	3,8	4,7	1,0
	3	107,1	109,0	101,7	2,5	4,3	-2,7
	4	107,8	109,6	102,9	3,0	4,9	-2,4
2009	1	107,6	108,8	104,4	0,7	1,3	-0,9
	2	106,5	106,8	105,6	-1,1	-1,8	0,8
	3	106,5	106,8	105,8	-0,6	-2,0	4,0
	4	107,0	106,9	107,3	-0,7	-2,5	4,3
2010	1	106,0	106,2	105,6	-1,5	-2,4	1,1
	2	107,2	108,0	105,0	0,7	1,1	-0,6

vdpResearch GmbH

Der vdp-Preisindex für selbst genutztes Wohneigentum basiert auf einer Transaktionsdatenbank, die vierteljährlich aktualisiert wird und die gegenwärtig über 560.000 anonymisierte Ausgangsdatensätzen über tatsächlich gehandelte Immobilien aus dem gesamten Bundesgebiet beinhaltet. Zusätzlich zu dem Kaufpreis enthalten die Transaktionsdaten zahlreiche Angaben, etwa zu Baujahr, Lage und Ausstattung. Die vdpResearch ermittelt im Auftrag des vdp auf Grundlage eines hedonischen Regressionsmodells die um Qualitätsunterschiede bereinigte Preisentwicklung. Die Datensätze reichen bis ins Jahr 2003 zurück und stammen direkt von den finanzierenden Instituten. Die Indizes werden vierteljährlich, sechs Wochen nach dem Ende des jeweiligen Quartals, veröffentlicht.